



sweet 25°

THE BIRTHDAY CHAIR

**möbitec**

SINCE 1990

# sweet 25<sup>o</sup>

THE BIRTHDAY CHAIR

---

En 2015, à l'occasion de nos 25 ans, nous avons voulu revenir aux « basiques ». Le résultat s'appelle Sweet 25 et marque un retour aux forces de nos premières collections.

In 2015, on the occasion of our 25th anniversary, we wanted to go back to "basics". The result was christened Sweet 25 and marked a return to the strengths of our first collections.

In 2015, ter gelegenheid van ons 25-jarig bestaan, wilden we terug naar de 'kern'. Het resultaat heet Sweet 25. Vergelijk het met een comeback van de sterke punten uit onze eerste collecties .

Im Jahr 2015, an unserem 25. Geburtstag, wollten wir zu „unseren Wurzeln“ zurückkehren. Das Resultat heißt Sweet25: eine Kollektion, die eine Rückkehr zu den Stärken unserer ersten Mobitec-Kollektion symbolisiert.

# sweet 25°

SWEET 25 WITHOUT ARMREST



SWEET 25 WITH ARMREST



SWEET 25 C0110  
bogota rose - E28





**Une chaise « caméléon »**

Discrète et sans artifice, la chaise Sweet 25 s'adapte à tous les espaces, qu'ils soient privés ou professionnels.

**A chameleon-like chair**

The discreet and no-frills Sweet 25 chair is suited for all spaces, whether private or professional.

**Een kameleonstoel**

Discreet en zonder franjes, de stoel Sweet 25 past in alle ruimtes, zowel privé als professioneel.

**Wandelbar**

Diskret und ohne Schnickschnack passt sich der Sweet25-Stuhl an alle Räume an, egal ob privat oder geschäftlich.



SWEET 25 C0110  
SWEET 25 C0212  
otello grey - E25  
FLOAT T1901  
tabletop 100x200/300  
E25

**SWEET 25 C0110**  
bogota jeans - E26  
**SWEET 25 C0210**  
bogota jeans - E26  
**OXFORD T0100**  
tabletop 95 x 200  
E26





**SWEET 25 C0110**  
**SWEET 25 C0210**  
otello grey - E25  
**FLOAT T1901**  
tabletop 100 x 200/300  
E25



**Option déhoussable**

Spécialement pensée pour le secteur de la collectivité, cette option permet également à tout un chacun de changer le look de sa chaise quand il en a envie.

**Removable cover option**

Specially designed for the community sector, this option also allows everyone to change the look of their chair whenever they feel like it.

**Losse hoes**

Deze optie is speciaal ontworpen voor het inrichten van gemeenschappelijke ruimtes. Hierdoor kunt u de look van uw stoel veranderen wanneer u maar wilt.

**Abziehbare Polsterbezug**

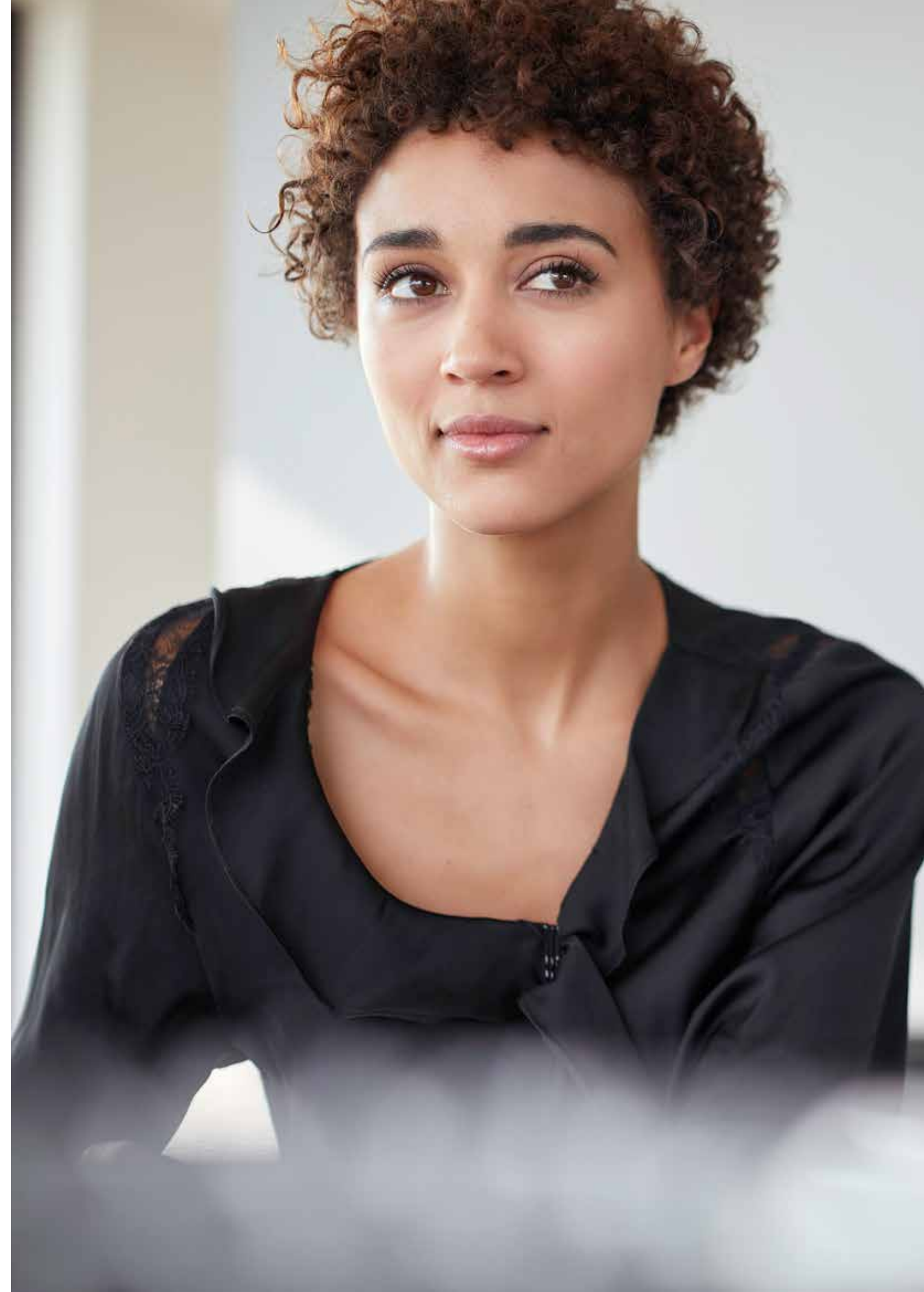
Diese Option wurde speziell für den professionellen Sektor entwickelt und ermöglicht es jedem, das Aussehen seines Stuhls dem jeweiligen Anlass entsprechend zu verändern.

sweet 25°

C0110



C0212



Photography by:

Christian Charlier "Xact production"  
www.xact-photography.com

Art director:  
Mobitec

Links:  
www.mobitec.be



\* Sizes and colours are approximate.

Mobitec Systems SA reserves the right to modify or update any product without prior notice.

COPYRIGHT

All Mobitec, names, photos, texts and other intellectual property used in this catalogue are the copyright of Mobitec. Any infringement or abuse of our copyright will be pursued by law. Mobitec always reserves the right to make changes or additions to the descriptions or features given in this brochure in the light of technical developments or availability of materials. We are not responsible for variations in colour, or dimensions, as variations are possible whenever products are hand-made.

MOBITEC. All rights reserved. Reproduction of any part of this catalogue without written consent is prohibited.



www.mobitec.be